

გარემოს დაცვა და სოფლის განვითარება 2030



მიზნები



სასურსათო უსაფრთხოების მიზნით თვითუზრუნველყოფის დონის ამაღლება

გარემოსა და ბუნებრივი რესურსების დაცვა, მდგრადი მართვის უზრუნველყოფა

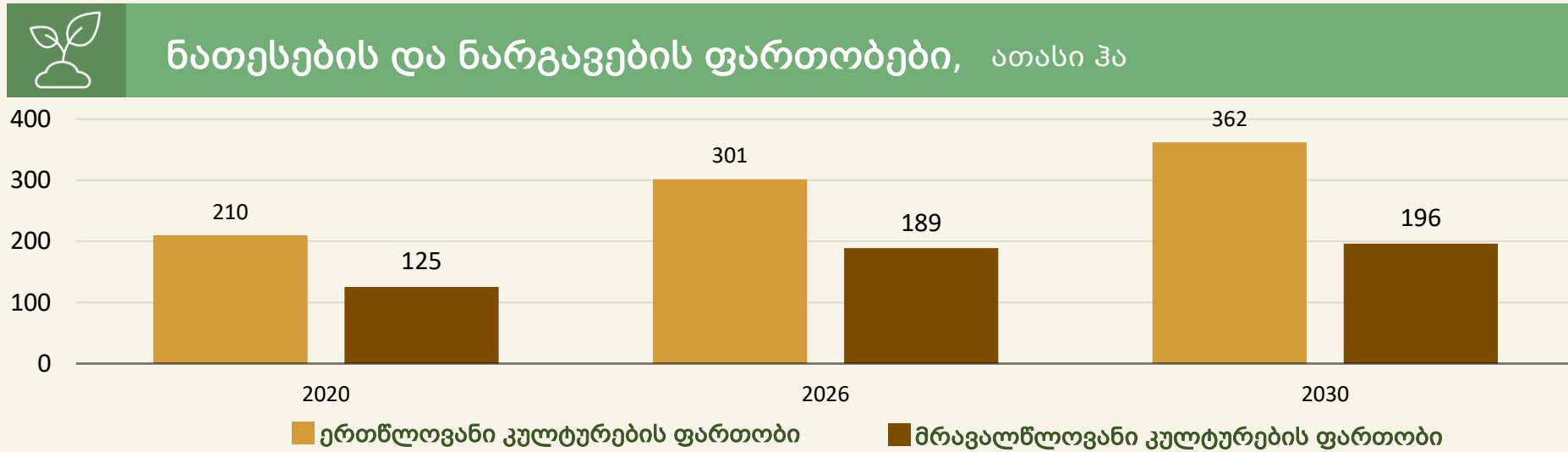


საქართველოს აგროსასურსათო სექტორის საექსპორტო პოტენციალის მაქსიმალური გამოყენების ხელშეწყობა

კონკურენტუნარიანი სოფლის მეურნეობის მდგრადი განვითარებისათვის აუცილებელი ინსტიტუციური განვითარება



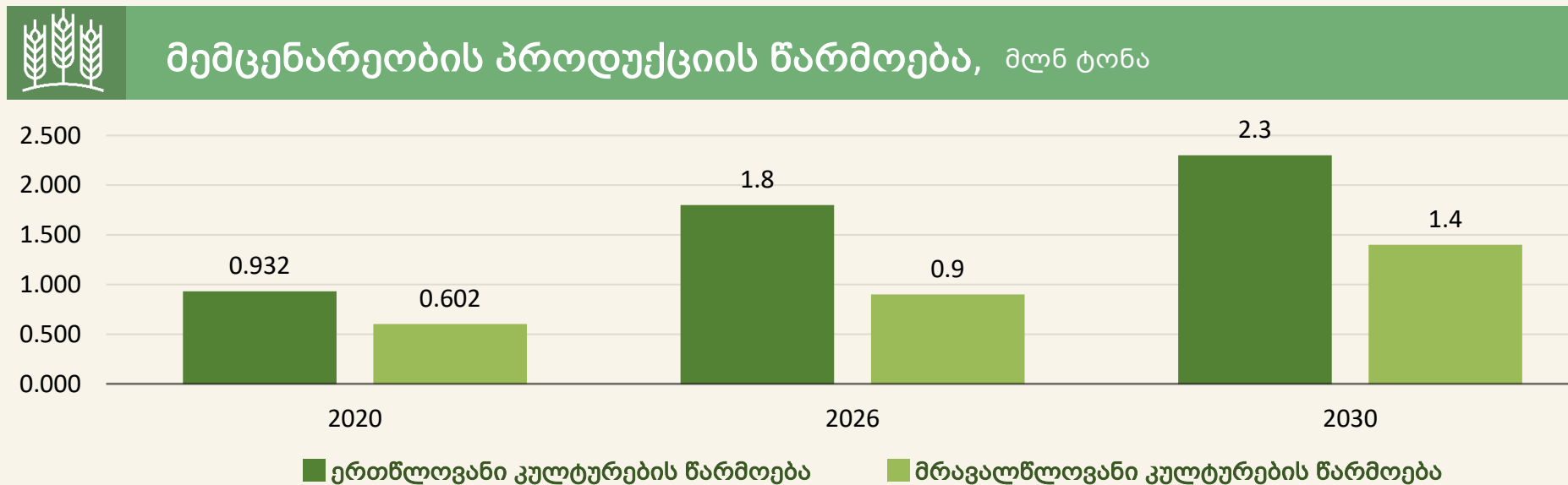
სასოფლო-სამეურნეო პროდუქციის წარმოების ზრდა



ზრდა 2020/2030

72%

57%



ზრდა 2020/2030

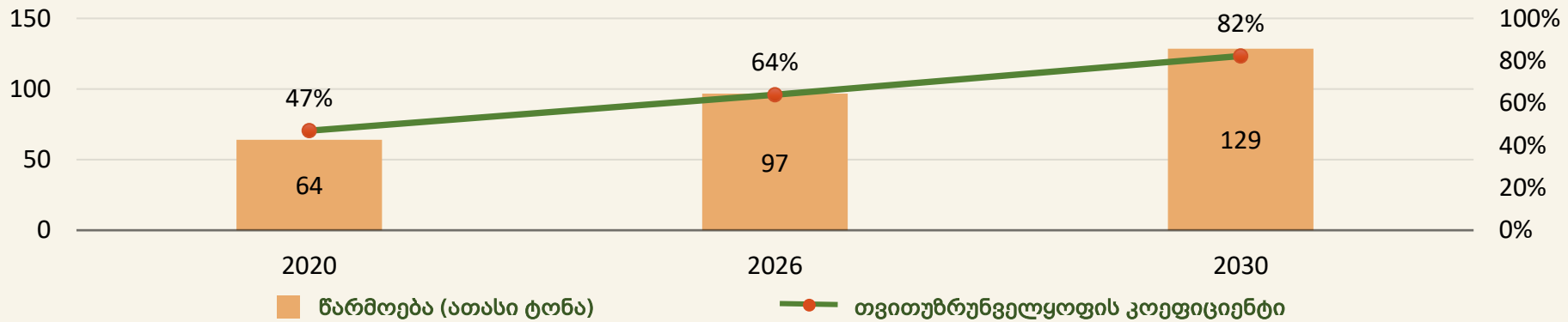
147%

133%

სასოფლო-სამეურნეო პროდუქციის წარმოების ზრდა



მრგ-ს, ღორის და ფრინველის ხორცი

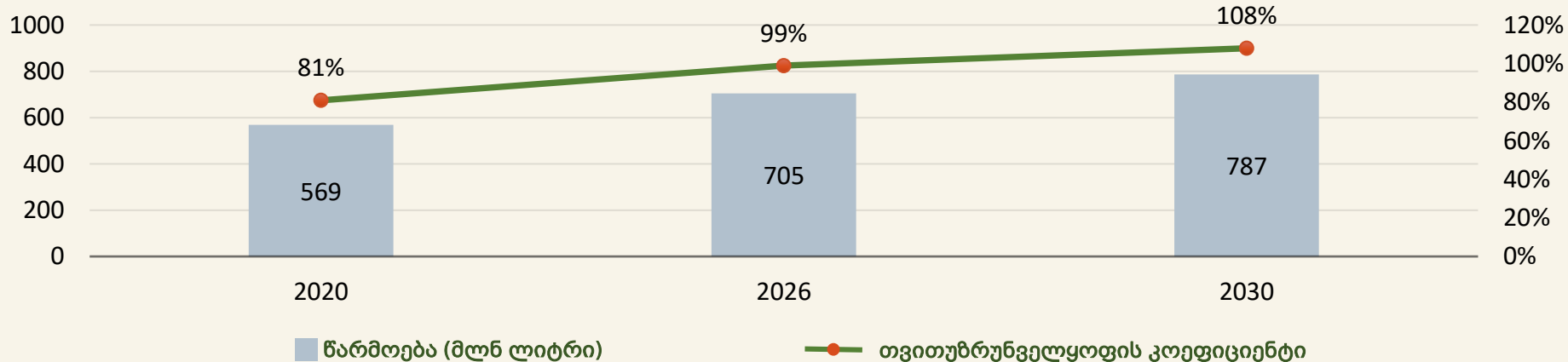


ზრდა 2020/2030

101%



რძე



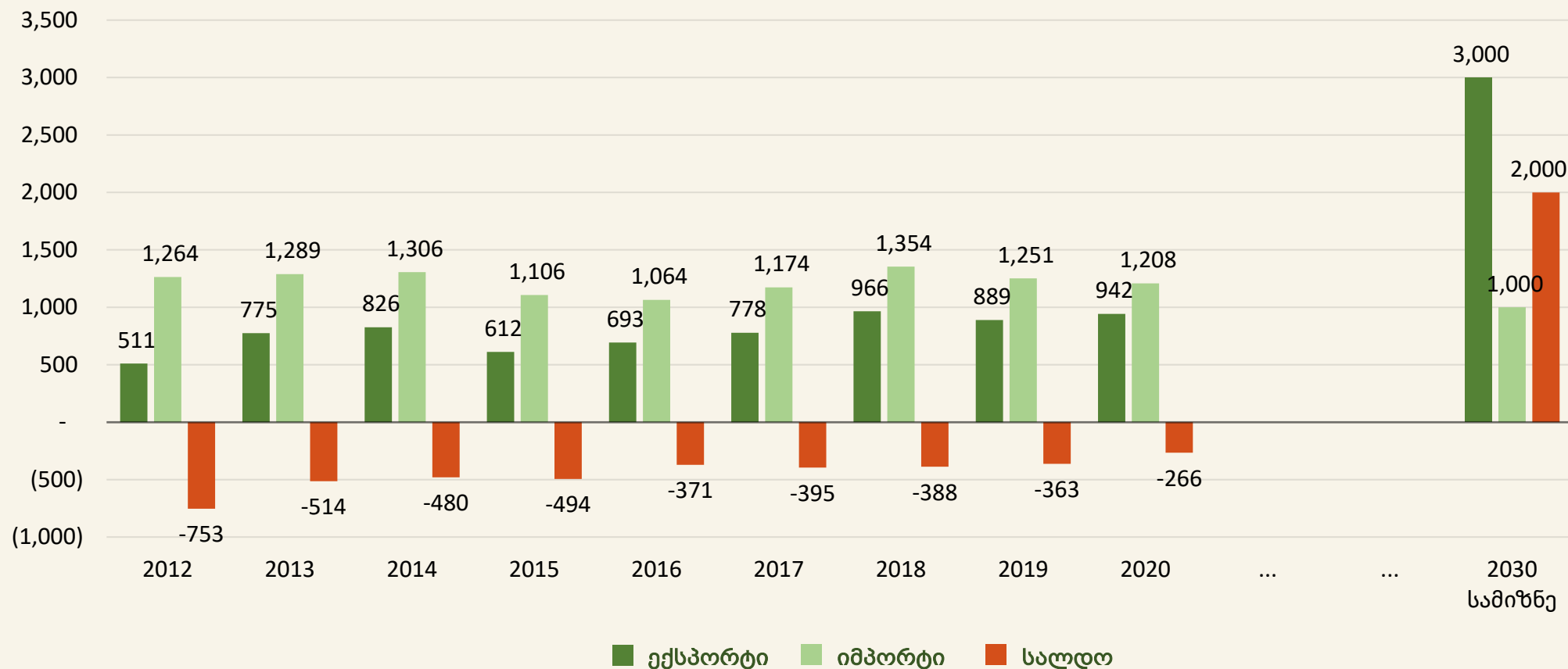
ზრდა 2020/2030

38%


საქართველო - აგროსასურსათო პროდუქციის ნეთო ექსპორტი




აგროსასურსათო პროდუქციით საგარეო ვაჭრობა, მლნ აშშ დოლარი

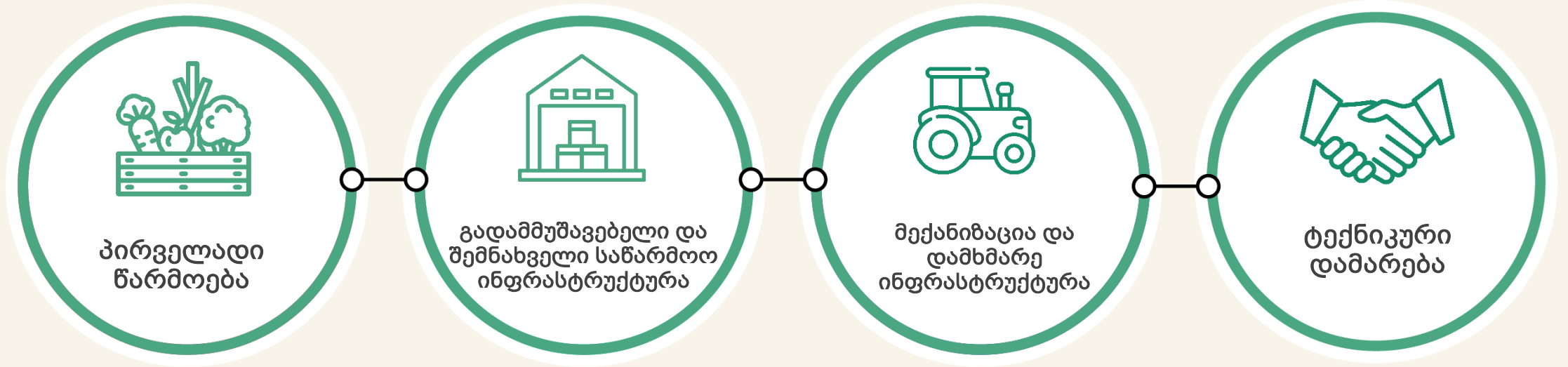


ექსპორტისა და იმპორტჩანაცვლების პოტენციალი

 ექსპორტის საპროგნოზო მაჩვენებლები	2019	2030
ღვინო და სპირტიანი სასმელები	295.7	1,000.00
ხილი ახალი ან გაყინული	153.3	800
დანარჩენი კატეგორიები	440.0	1227
სულ ექსპორტი	889.0	3,027.0

 იმპორტჩანაცვლების პოტენციალი	2019	2020		2030	
	წარმოება (ათასი ტონა)	იმპორტი (მლნ. აშშ დოლარი)	იმპორტი (ათასი ტონა)	წარმოება დამატებით (ათასი ტონა)	ღირებულება (მლნ. აშშ დოლარი)
ფრინველი, ღორი, მ.რ.პ.	63.2	106.9	75.2	65.4	100.5
თევზი გაყინული	2.5	25.3	14.8	13.5	47.25
ხორბალი	100.6	108	490.9	313.3	68.9
სიმინდი	207.1	24.1	118.7	359.1	71.8
ბოსტნეული	151.5	32.9	102.8	140.7	46.4
სულ	524.9	297.2	802.4	892	334.9

სასოფლო-სამეურნეო ღირებულებათა ჯაჭვის მხარდაჭერა



პირველადი წარმოება

გადამუშავებელი და შემნახველი საწარმოო ინფრასტრუქტურა

მექანიზაცია და დამხმარე ინფრასტრუქტურა

ტექნიკური დამარება

მეცხოველეობის და მეფრინველეობის მხარდაჭერა

400 ფერმა-500 მლნ ლ

სასათბურე მეურნეობის მხარდაჭერა

500 ჰა - 124 მლნ ლ

მრავალწლოვანი ბაღების გაშენება

50 000 ჰა - 340 მლნ ლ

გადამუშავებელი სიმძლავრე

225 000 ტონა - 122 მლნ ლ

შემნახველი ინფრასტრუქტურის ტევადობა

1,2 მლნ ტონა, 525 მლნ ლ

შესაფუთი ინფრასტრუქტურის განვითარება

12 მლნ ლ

სასოფლო-სამეურნეო მექანიზაციისთვის

1,7 მლრდ ლ

სათესლე და სანერგე მეურნეობების განვითარებისთვის

45 მლნ ლ

უვნებლობისა და ხარისხის საერთაშორისო სტანდარტების დანერგვა

50 მლნ ლ

განხორციელების ინსტრუმენტები



საჯარო სერვისების განვითარება

- უზრუნველყოფილი იქნება სურსათის უვნებლობის, ვეტერინარიის და ფიტოსანიტარიის ეფექტიანი და მოქნილი სისტემა
- ქვეყნის მასშტაბით იფუნქციონირებს 13 თანამედროვე, საერთაშორისო სტანდარტების შესაბამისი ლაბორატორია
- შეიქმნება სასოფლო-სამეურნეო მიწის რესურსების აღრიცხვის და მიწათსარგებლობის მონიტორინგის სისტემები



ცოდნისა და თანამედროვე ტექნოლოგიებზე წვდომის ხელშეწყობა

- დაინერგება სათესლე და სარგავი მასალების სერტიფიცირების თანამედროვე სისტემა
- მცენარეთა და ცხოველთა აგრობიომრავალფეროვნების შენარჩუნების ხელშეწყობა
- ფერმერებისათვის ყველა საჭირო ინფორმაციის მიწოდება ციფრული პლატფორმების მეშვეობით (MY.MEPA.GOV.GE)
- საჯარო და კერძო სექტორში სასოფლო-სამეურნეო ექსტენციის განვითარების ხელშეწყობა

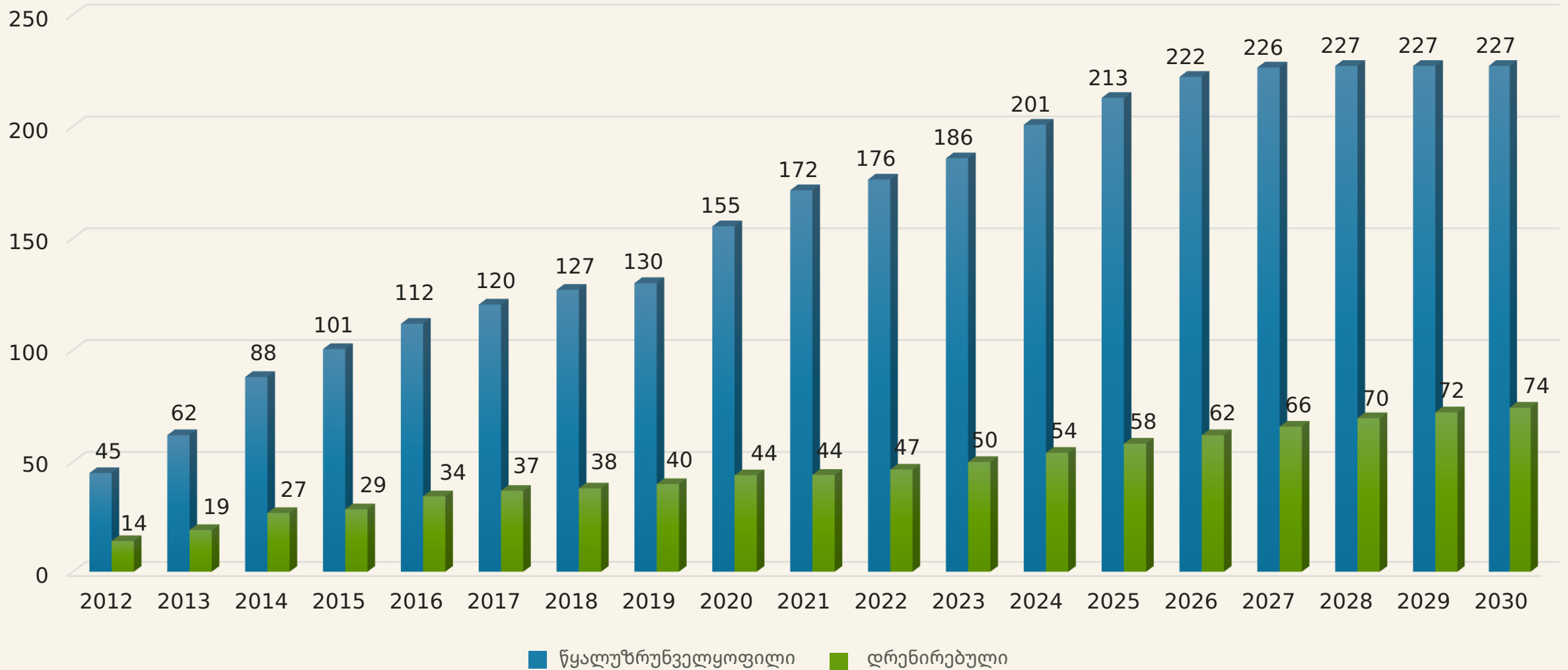


ფინანსებზე ხელმისაწვდომობა

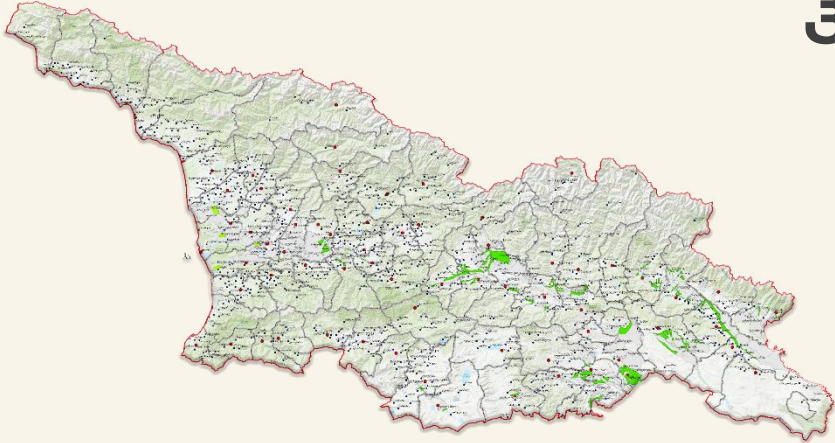
- მიზნობრივი საგრანტო პროგრამებით ფერმერების მხარდასაჭერად სახელმწიფო 3 მლრდ ლარამდე თანადაფინანსებას განახორციელებს
- გაგრძელდება და გაფართოვდება სისტემური პროგრამები, რაც გააძლიერებს იაფ ფულად რესურსებზე ხელმისაწვდომობას

ინფრასტრუქტურული განვითარება - ჰიდრომელიორაცია

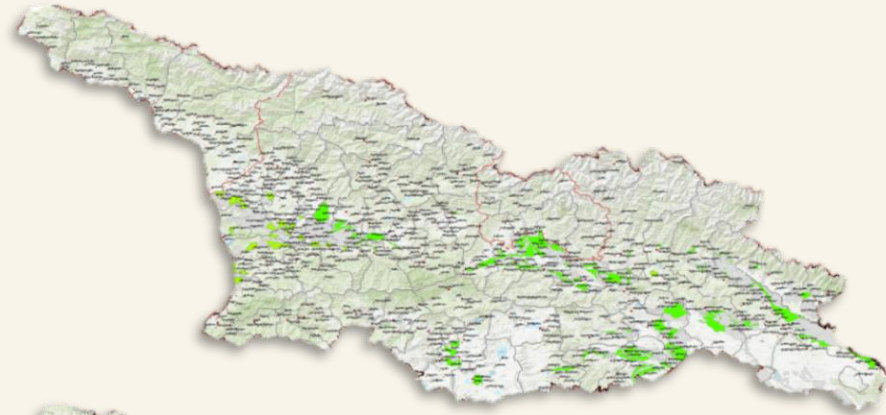
ფართობი (ათასი ჰა)



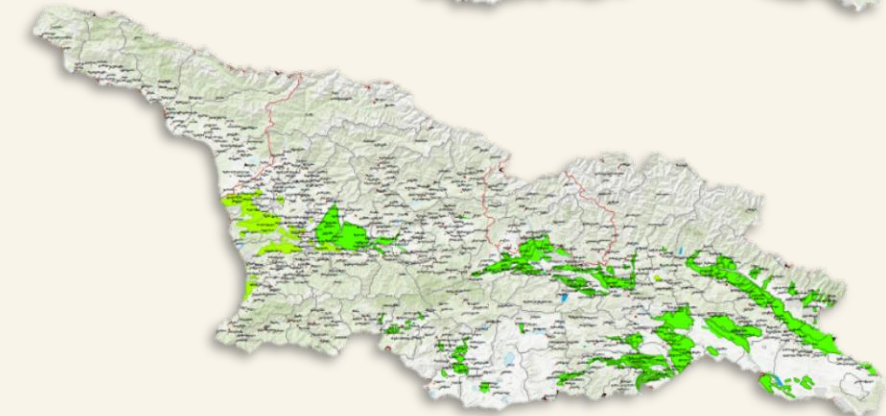
ჰიდრომელიორაცია



წყალუზრუნველყოფილი და დაშრობილი ფართობი 2012 წლის მდგომარეობით



წყალუზრუნველყოფილი და დაშრობილი ფართობი 2021 წლის მდგომარეობით



წყალუზრუნველყოფილი და დაშრობილი ფართობი 10 წლიანი განვითარების პროგრამის შედეგ



ატმოსფერული ჰაერის დაცვა

განხორციელდება ატმოსფერული ჰაერის ხარისხის გაუმჯობესების კომპლექსური გეგმა იმ ქალაქებისთვის, სადაც აქტუალურია ჰაერის დაბინძურების პრობლემა



ქვეყნის ურბანულ ცენტრებში:



შეიქმნება უფრო მეტი სარეკრეაციო და გამწვანებული სივრცე;



გამკაცრდება ტრანსპორტიდან გაფრქვევის სტანდარტები და გაუმჯობესდება საწვავის ხარისხი;



თბილისსა და რუსთავს შორის მდებარე კრწანისის ტყეპარკი სრულად კეთილმოეწყობა.

წყლის რესურსების მართვა



ჰაერის, წყლის, ნიადაგის დაბინძურების შემცირების მიზნით:



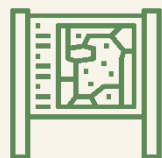
საქართველოს მთელ ტერიტორიაზე დაინერგება წყლის სააუზო მართვის ევროპული სისტემა;



სრულად განახლდება ინფორმაცია ქვეყნის წყლის რესურსების რაოდენობრივი მაჩვენებლების შესახებ.

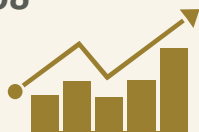
დაცული ტერიტორიების მართვა და გაფართოება

- დაცული ტერიტორიების ფართობი 793 351 ჰა-დან **1 მლნ ჰა-მდე** გაიზრდება და მიაღწევს ქვეყნის მთელი ტერიტორიის 17%



- 50%-ით** გაიზრდება რეინჯერთა რაოდენობა

- დაცულ ტერიტორიებზე გაიზრდება ვიზიტორთა რაოდენობა **8 მლნ ვიზიტორამდე**



დაცული ტერიტორიების ეკოტურიზმიდან მიღებული შემოსავლები მინიმუმ 5-ჯერ, **11.5 მლნ ლარიდან 58 მლნ ლარამდე** გაიზრდება

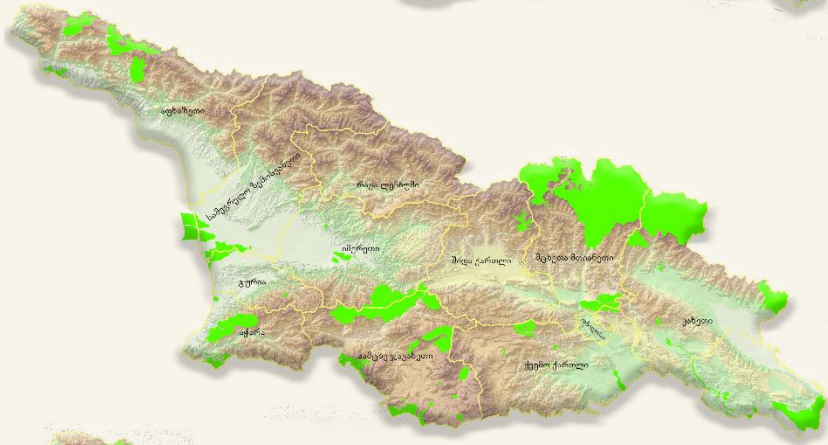


მოიმატებს დაცული ტერიტორიების მიმართ კერძო ინვესტიციების დაინტერესება და ინვესტიციები მინიმუმ 3-ჯერ გაიზრდება

დაცული ტერიტორიების გაფართოება



2012 წელს დაცული ტერიტორიების ფართობი **519 301 ჰა** იყო, რაც ქვეყნის **7.45%-ს** შეადგენდა



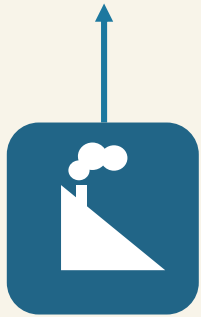
2021 წელს, დაცული ტერიტორიების ფართობი შეადგენს **798 287 ჰა-ს**, რაც ქვეყნის ტერიტორიის **11.5%-ი**ს შეადგენს



2030 წელს ჯამში დაცული ტერიტორიების ფართობი **1 000 000 ჰა-მდე** გაიზრდება, რაც ქვეყნის ტერიტორიის **17%-ი**ს შეადგენს

გარემოს მდგომარეობის მონიტორინგის გაუმჯობესება

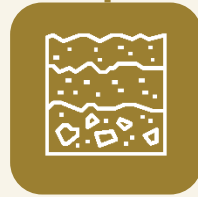
განხორციელება 27
სადგურზე ჰაერის
ხარისხის მონიტორინგი



წყლის ხარისხის
მონიტორინგი 200-ზე
მეტ ლოკაციაზე;



ნიადაგის დაბინძურების
მონიტორინგი 70-მდე
დასახლებულ პუნქტში



დამონტაჟდება 150
ავტომატური
მეტეოროლოგიური,
2 მეტეოროლოგიური
რადარი



100 ერთეულამდე გაიზრდება
მიწისქვეშა სასმელი წყლების
მონიტორინგული ქსელი



თევზის რესურსების
მდგომარეობის
ეკოლოგიური და
ეკონომიკური
შეფასება



ნარჩენების მართვა



ყველა მუნიციპალიტეტში დაინერგება ნარჩენების სეპარირებული შეგროვების სისტემა



გადამუშავდება:

50% პლასტიკის ნარჩენი

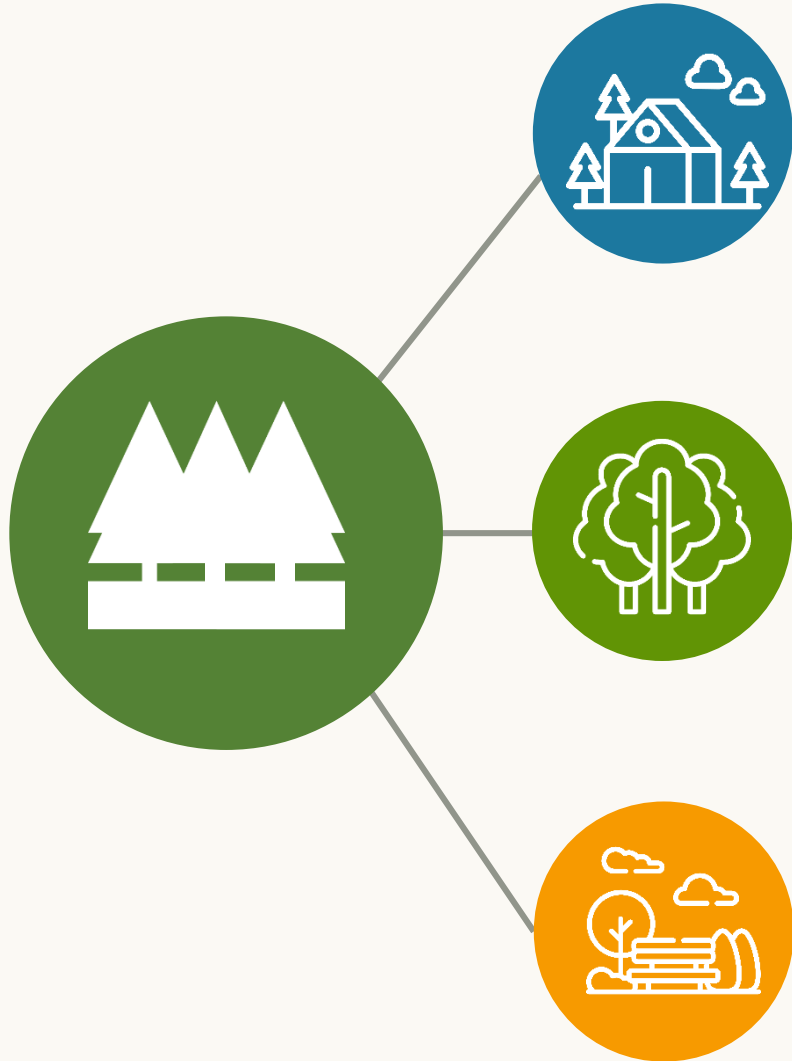
50% ნარჩენი ზეთები

60% საბურავები

70% ბატარეები და აკუმულატორები

75% ელექტრო და ელექტრონული მოწყობილობები

საბუნებო სემპლარის რეფორმა




განხორციელდება საქმიანი უზოების ქსელის განვითარება ქვეყნის ყველა რეგიონში და 2021-2023 წლებში მოეწყობა 91 საქმიანი უზო


- ადგილზე დასაქმების ხელშეწყობა - 546 სამუშაო ადგილი
- დამზადებულ ხე-ტყეზე (მ.შ ნარჩენზე) გამარტივებული წვდომა და ტრანსპორტირების ხარჯების შემცირება
- უკანონო სარგებლობის რისკის შემცირება

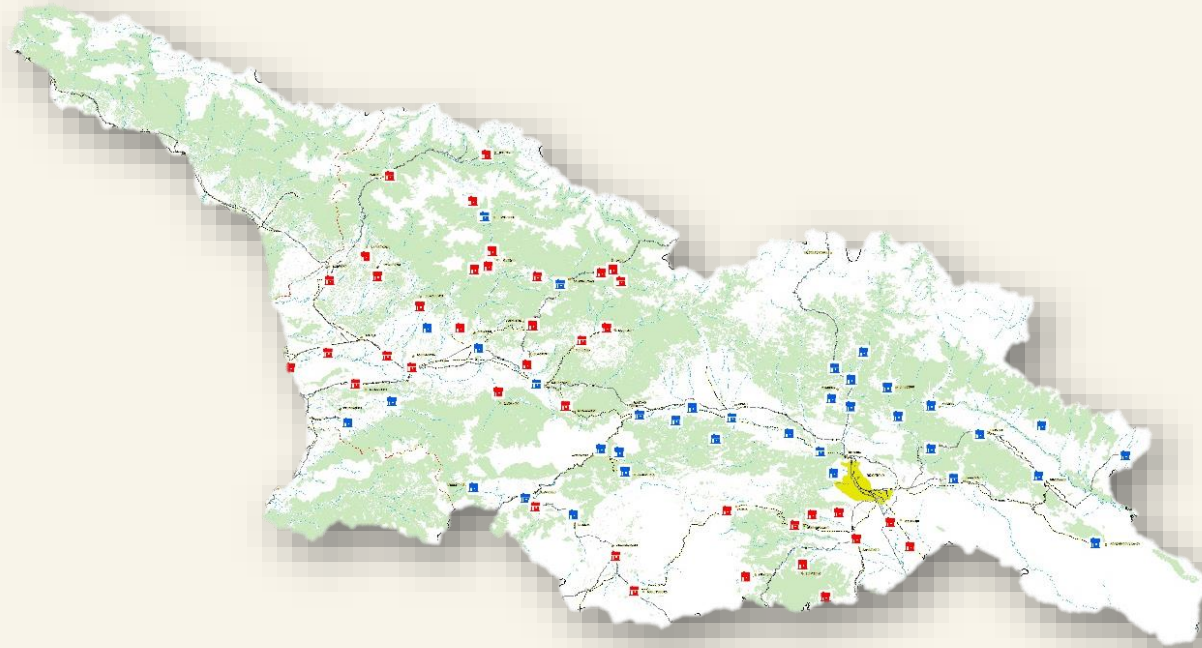
ტყეების რეკრეაციული დანიშნულებით გამოყენება იქნება სოფლის განვითარების მნიშვნელოვანი ნაწილი

მომზადდება და დაიწყება აქტიური მუშაობა ტყეში ტურისტული ინფრასტრუქტურის განვითარების სულ მცირე 300 საინვესტიციო ობიექტზე

სატყეო ინფრასტრუქტურის (სატყეო გზები, საქმიანი ეზოები) მოწყობა/განვითარება

 არსებული ხე-ტყის დასაწყობების ადგილები

 დაპროექტებული ხე-ტყის დასაწყობების ადგილები



2021-2030 წლებში დაგეგმილია :

- ✓ ყოველიურად არანაკლებ 140 კმ სატყეო გზის მოწყობა-რეაბილიტაცია
- ✓ საქმიანი ეზოების ქსელის განვითარება ქვეყნის ყველა რეგიონში.
- ✓ 2021-2023 წლებში მოეწყობა 91 საქმიანი ეზო

შედეგი

- ✓ ადგილზე დასაქმების ხელშეწყობა - 546 სამუშაო ადგილი
- ✓ დამზადებულ ხე-ტყეზე (მ.შ ნარჩენზე) გამარტივებული წვდომა და ტრანსპორტირების ხარჯების შემცირება
- ✓ უკანონო სარგებლობის რისკის შემცირება

ბრაკონიერობის და ტყის უკანონო სარგებლობის აღმოფხვრა

დაინერგება ბრაკონიერობის პრევენციის, გამოვლენის, აღკვეთის ქმედითი ღონისძიებები



გაუმჯობესდება ტყეების ზედამხედველობა და კონტროლი

გაძლიერდება გარემოსდაცვითი ზედამხედველობის დეპარტამენტის შესაძლებლობები

საზოგადოების ჩართულობის გაუმჯობესება გარემოსდაცვითი გადაწყვეტილებების მიღების პროცესში

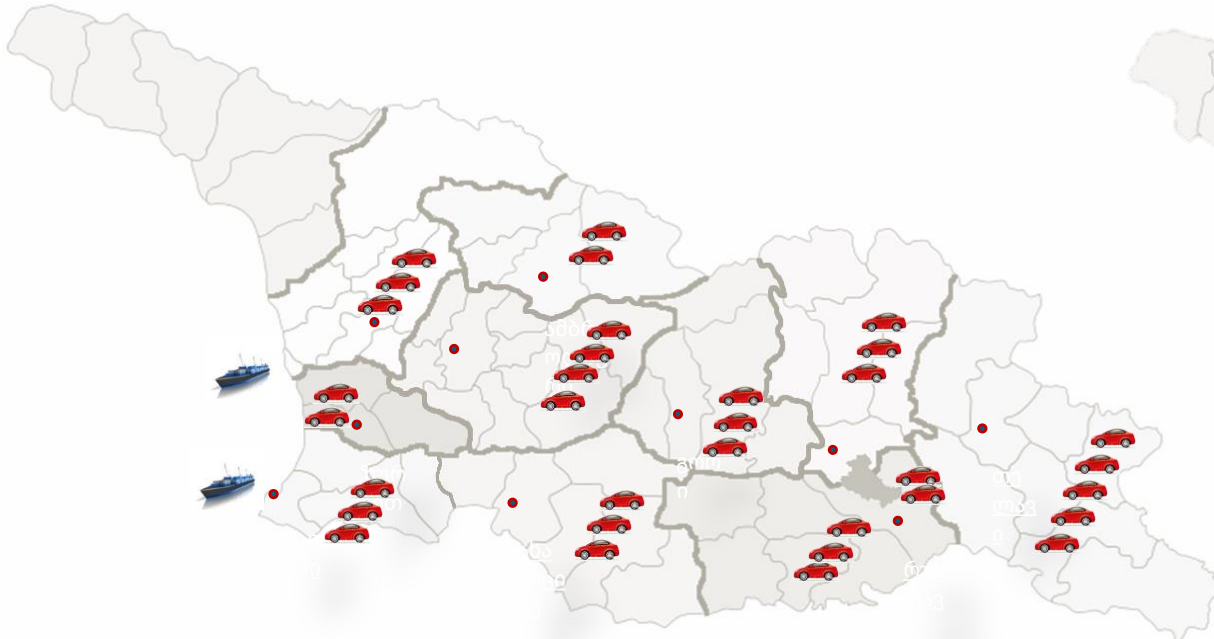


გარემოზე ზემოქმედების შეფასების სისტემის
მეტი გამჭვირვალობისთვის

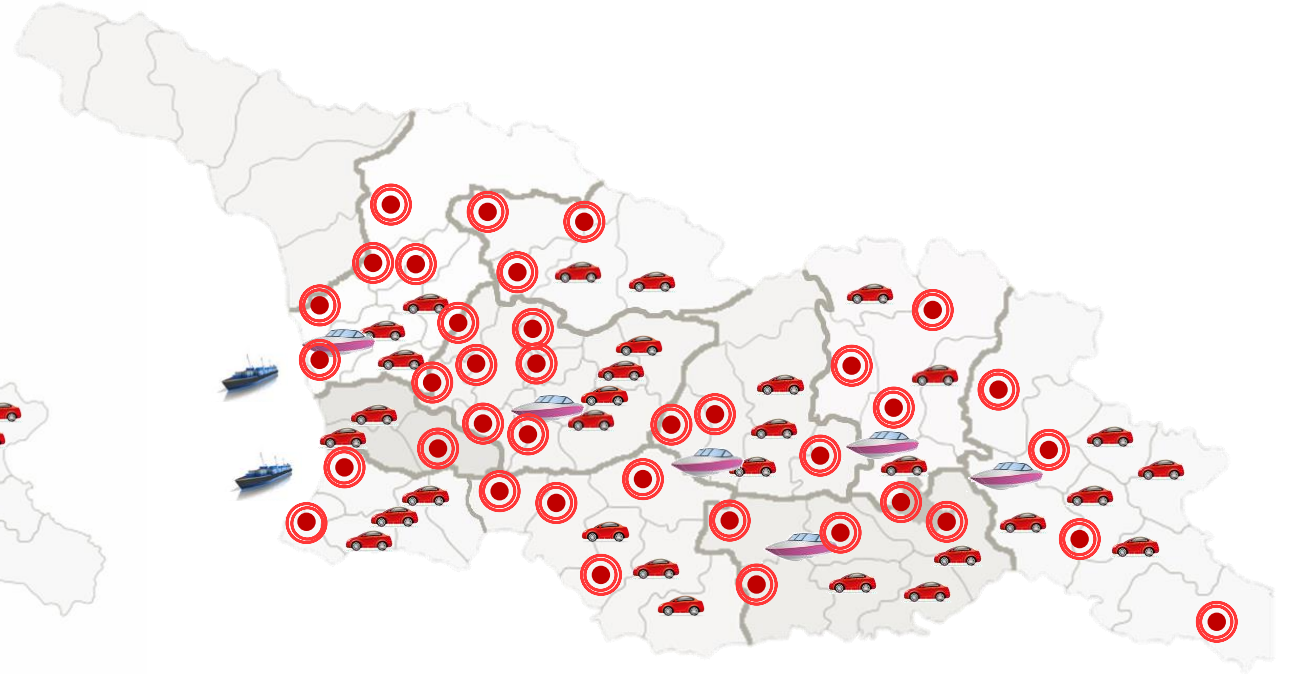
ამოქმედდება და დაინერგება
გარემოსდაცვითი შეფასების საჯარო
პორტალი და დოკუმენტაციის ხარისხის
კონტროლის მექანიზმები



გარემოსდაცვითი ზედამხედველობის დეპარტამენტის შესაძლებლობების გაძლიერება



- 2013 წელი - 32 ეკიპაჟი
- 2018 წელი - 64 ეკიპაჟი
- 2021 წელი - 103 ეკიპაჟი



შედეგი

- სამოქმედო ტერიტორიების სრული გადაფარვა ;
- ეფექტური/დროული გახდა კონტროლი/პრევენცია;
- გაიზარდა დარღვევების გამოვლენის ალბათობა;
- ამაღლდა სახელმწიფო კონტროლის იმიჯი

კლიმატის ცვლილება და პოლიტიკა

2030 წლისთვის 35%-ით შემცირდება სათბურის აირების ემისიები 1990 წლის მონაცემებთან შედარებით
(45 მილიონი ტონა CO₂ შემცირდება 30 მილიონ ტონამდე)



ხელი შეუწყობა კლიმატგონივრული ტექნოლოგიების დანერგვას ეკონომიკის 7 სექტორისთვის





საქართველოს გარემოს დაცვისა და სოფლის მეურნეობის სამინისტრო